



# 話題の環境共生・高性能住宅

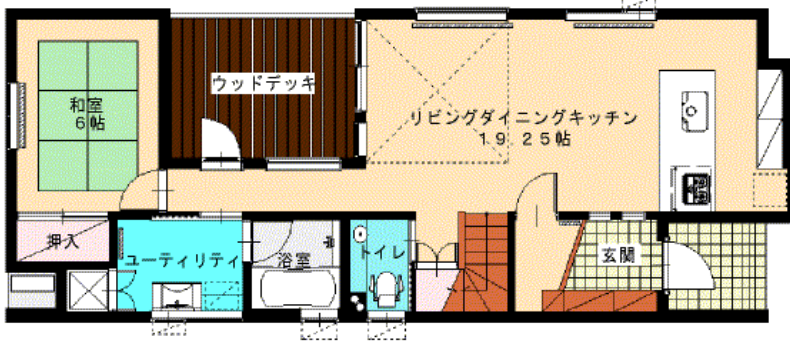
土地付分譲価格

ずっと住み続けるから、私も街も大切にしたい。  
外断熱とエコテクノロジーの最新住宅で  
ロハスな暮らしをご提案いたします。

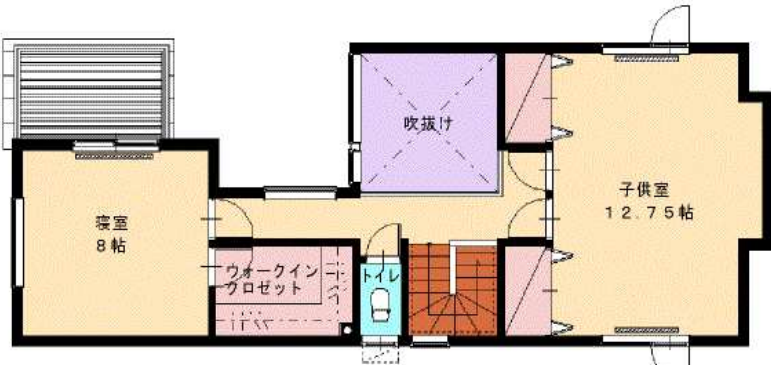
3,080万 (税込み)

J10システム  
第3者機関による厳格な検査をクリアしますので10年保証が安心確実に受けられます。

ナショナル・松下電工  
の最先端高級設備をふんだんに採用。



1F 18.6坪



2F 16.4坪

## 先進の快適機能満載・スーパーグレード仕様

- 外断熱工法(次世代省エネ基準)
- ステンレス新色・Low-Eガラス採用高断熱サッシ
- RC杭基礎工事・高規格基礎
- ブラットフォーム耐震床システム
- オール電化住宅
- ハイブリッド(熱交換複合)24時間換気システム
- 個室用エア・タイトドア
- 錆びない非金属・湯水配管システム
- ヒートポンプ式給湯システム
- 全自動お湯はり・多機能学習通話リモコン
- 無配管全室パネル暖房
- 蓄熱+電熱式パッシブ床暖房(吹抜け部床面)
- ウッドデッキ(目隠しパーテーション・フロアライト付き)
- セミアイランド式キッチン
- 高性能ユニットバス
- 節電・節水一体式タンクレス・デザイン便器(上下)
- 全室各種最新照明設備
- フロート調新型シャンプードレッサー
- ハイセンストイレ手洗いカウンター
- 連動報知機能付き火災報知システム
- インテリアコーディネート・家具付き
- カーテン・ブラインド・網戸付き
- 玄関収納コンポリア(フロートデザイン・間接照明付き)
- 回転式大容量靴収納システム&スリッパラック
- 吹き抜け部手摺は光溢れるライトスルー・タイプ
- 3帖大のウォークインクローゼット
- 寝室に光触媒空気環境調整素材を採用
- ルーフレバルコニー
- 全開口部網戸装備
- カラー液晶モニター付きハンズフリードアホン
- 各室バリアフリー仕様



都心へ17分の好立地です

|           |      |         |       |           |
|-----------|------|---------|-------|-----------|
| 現地 (550m) | 徒歩7分 | JR「新川」駅 | 乗車10分 | JR「さっぽろ」駅 |
|-----------|------|---------|-------|-----------|

### SYSTEM KITCHEN



幅広い耐熱人造大理石カウンターが美しい、ナショナルFitアイシリーズは、最新の食器洗い乾燥機(汚れはがしミスト&除菌)や大型デコミドル静音制御シンクを装備。光るリング・天面操作付きヒーター(自動調理・前面焼きロースター付き)やエレガントなツインサイドフードなど目でグレードの違いをお楽しみいただける仕様です。冷暖房などでおなじみの奥までフルオープンするスライド収納はソフトクローゼット機能付きなので、毎日の開閉動作そのものが品の良さを出します。整理しやすい内部仕切り板機能や座ってラクラク作業できる、座るワゴンが付いて一生付き合える逸品です。また、今回は同色柄のカップボードまで設置したまさに理想のシステムキッチンにこだわりました。



リラクゼーション効果をお気軽に楽しめる浴室ナショナル・イーユンシリーズ。水流によるマッサージや酸素の泡風呂が心地良く爽やかなバスタイムを演出します。真空断熱浴槽・まるごとバック保温・暖房換気乾燥機・床暖と機能にも配慮。またカビ・シャット機能としてナノイー理論に基づいた臭気除去システムやさっと汚れ落ちする人造大理石浴槽、お掃除をラクにする乾式目地、壁面壁紙メンテナンスからも開放してくれる優れた浴室です。従来の発想をまったく変え、湯船の長さや幅を拡大し、洗い場を広くしたナナム浴槽デザインやフチや隙間の細部を徹底的にこだわりのフラットですっきりとしたデザイン処理も他にはない特色です。毎日の入浴で、エコホコのないデザインの深さと高品位感を存分にお楽しみいただけます。

美しい物も心地よい空間も、豊かな精神を持ち合わせている貴方にしか磨けません。水回り設備の充実感が、こんなにも価値があるのかと驚かれることでしょう。

■物件概要

- 所在:札幌市北区新琴似2条2丁目18-46, 9-12 ●地目:宅地 ●交通: JR新川駅 徒歩7分(550m) ●用途地域: 第一種住居地域 ●建ぺい率: 60% ●容積率: 200% ●敷地面積: 164.33㎡ ●構造: 木造 2階建て ●延べ床面積: 115.93㎡ ●確認番号: 第20611号(平成18年3月28日) ●道路: 北東側公道(幅員8.0m)、南西側公道(幅員5.51-5.53m) ●設備: 上下水道、電気、セントラル暖房、照明器具、網戸 ●完成予定: 平成18年6月 ●取引態様: 売主 ●広告期限: 平成18年12月31日

|                      |                     |
|----------------------|---------------------|
| 1階床面積 61.69㎡(18.6坪)  | 2階床面積 54.24㎡(16.4坪) |
| 延べ床面積 115.93㎡(35.0坪) | 敷地面積 164.33㎡(49.7坪) |

インターネット上でも情報発信中... <http://www.mimuken.com>

**三村建設株式会社** 札幌市北区新川2条4丁目3番7号  
TEL 761-4040 FAX 763-1266

お問い合わせは **761-4040**