



話題の環境共生・高性能住宅

土地付分譲価格

ずっと住み続けるから、私も街も大切にしたい。
外断熱とエコテクノロジーの最新住宅で
ロハスな暮らしをご提案いたします。

3,720万 (税込み)

☆構造計算書付 J10システム

第三者機関による厳格な検査をクリアしますので10年保証が安心確実に受けられます。

ナショナル・松下電工
の最先端高級設備をふんだんに採用。

先進の快適機能満載・スーパーグレード仕様

- 新外断熱併用工法(次世代省エネ基準)
- ステンレス新色・Low-Eガラス採用高断熱サッシ
- RC杭基礎工事・高規格基礎
- プラットフォーム耐震床システム
- 光触媒自動洗浄・高耐久保証外装材「光セラ」
- 低電力24時間集中換気システム
- 錆びない非金属・湯水配管システム
- 低燃費ヒートポンプ式給湯システム「エコキュート」
- 全自動お湯はり・多機能学習通話リモコン
- 無配管全室パネル暖房・蓄熱併用ハイブリッド暖房
- 浴室・酸素浴リフレッシュ機能・LEDホタルヒーリング
- 浴室・お掃除システム・マイクロバブル機能
- 高級タイプ・システムキッチン「ジェネオ」
- 自動洗浄便器アラウーノ(節電節水一体式タンクレス)
- 最新照明設備
- LEDメイク台付き新型シャンプドレッサー
- ハイセンスなトイレ手洗いカウンター
- 連動報知機能付き火災報知システム
- インテリアコーディネート・家具付き
- オーダーカーテン・横引きロール網戸付き
- 玄関収納コンボリア(フロアデザイン・間接照明付き)
- 食器洗い乾燥機は除菌ミスト機能付き高級タイプ
- シンク前にシステムレールハンガーキットを採用
- 土足のままで圧倒的な収納量「シュールーム」
- 寝室には衣装収納&書斎コーナー&キュービオス採用
- 寝室に快眠のための各種システムを採用
- 視覚コントラストの優れたシステム階段
- カラー液晶モニター付きどこでもドアホン、無線子機付
- 車庫は電動リモコンシャッター仕様
- 玄関ドアには電動遠隔操作錠・リモコンキー付き



美しく、心地よい空間を、
豊かな精神を持ち合わせている
貴方にお届けします。



SYSTEM

KITCHEN

最新の食器洗い乾燥機や静音制御シンクを装備するスライド収納はソフティングオープンを演出します。毎日の開閉動作そのものが品の良さを演出します。



BATH

ROOM

高濃度酸素のリラクゼーションが贅沢なバスルームや床を演出し、真空断熱浴槽・暖房換気乾燥機やラックと機能も真空中断熱浴槽・暖房換気乾燥機も開放し、最新の浴室です。



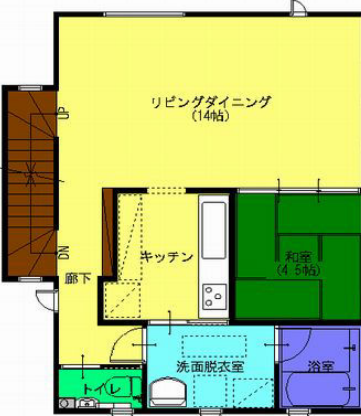
REST

ROOM

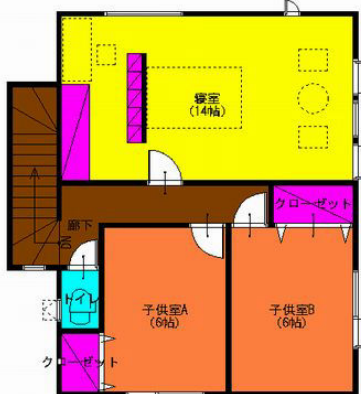
全自動お掃除トイレアラウーノは人に優しいフルオート機能満載。また節水量も電気の節約もオール電化の節約も紙巻きたばこなどの機能付きデザインにこだわります。



1F



2F



3F



都心へ20分の好立地です

現地 (830m) 徒歩11分 | 地下鉄「麻生」駅 | 乗車9分 | JR「さっぽろ」駅

■物件概要
●所在:札幌市東区北14条東1丁目816-3, 816-40 ●地目:宅地
●交通:地下鉄南北線(麻生)駅徒歩11分(830m) ●用途地域:
●精工業地域 ●建ぺい率:60% ●容積率:200% ●敷地面積:123.
35㎡ ●構造:木造2階建て ●築年:18年11月29日 ●
●69.05㎡ ●施工番号:第181510号(平成18年11月29日) ●
●道路:北側公道(幅員10.91m) ●設備:上下水道、電気、セン
●トリアル暖房、照明器具、網戸 ●完成予定:平成19年6月 ●取
●引態様:売主 ●広告期限:平成19年12月31日

1階床面積	56.35㎡ (17.04坪)
2階床面積	56.35㎡ (17.04坪)
3階床面積	56.35㎡ (17.04坪)
延床面積	169.05㎡ (51.12坪)
敷地面積	123.35㎡ (37.3坪)

インターネット上でも情報発信中... <http://www.mimuken.com>

三村建設株式会社 札幌市北区新川2条4丁目3番7号
TEL 761-4040 FAX 763-1266

お問い合わせは **761-4040**